

# (Open)Data gebruik op een Architectenbureau

Van uren naar minuten: efficiënter en beter werken dankzij QGIS en open data

K A W

Jeroen Drewes en Jaldo Jonker

# Wie is KAW?

Even voorstellen



## Wie zijn we?

Even voorstellen

- 70 medewerkers
- Groningen, Rotterdam, Eindhoven
- In veertig jaar van woningen naar wonen en wijken
- Dorps- en wijkvernieuwing, verduurzaming, renovatie, herbestemming
- Voor woningen en wijken die achterop zijn geraakt
- Voor bewoners die vooruit willen



## Voor wie werken we?

Opdrachtgevers

~~KAW werkt voor~~

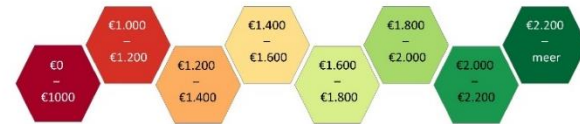
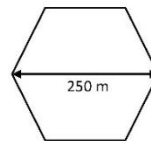
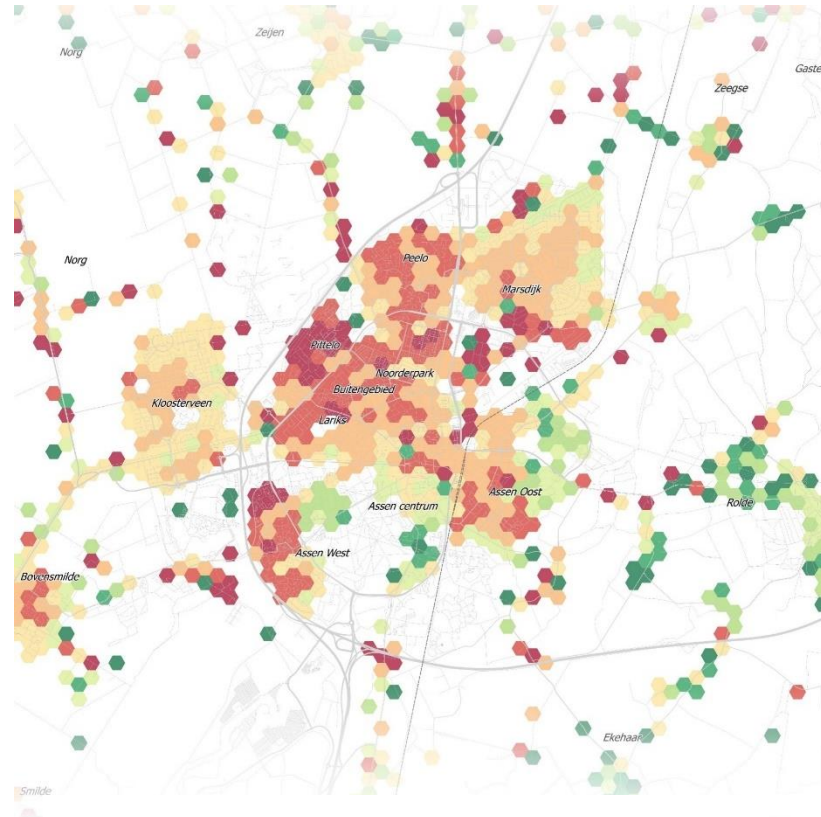
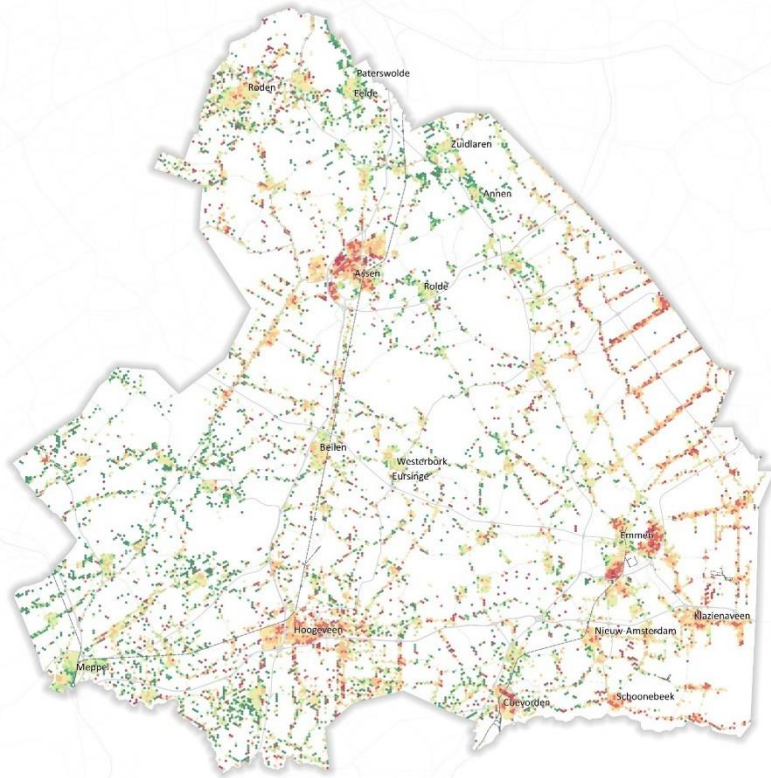
- ~~1. Corporaties~~
- ~~2. Overheden~~
- ~~3. Zorgpartijen~~
- ~~4. Ontwikkelaars en aannemers~~

# Bewoners/gebruikers

# Wat doen we?

## Woningmarktanalyse Groningen Assen

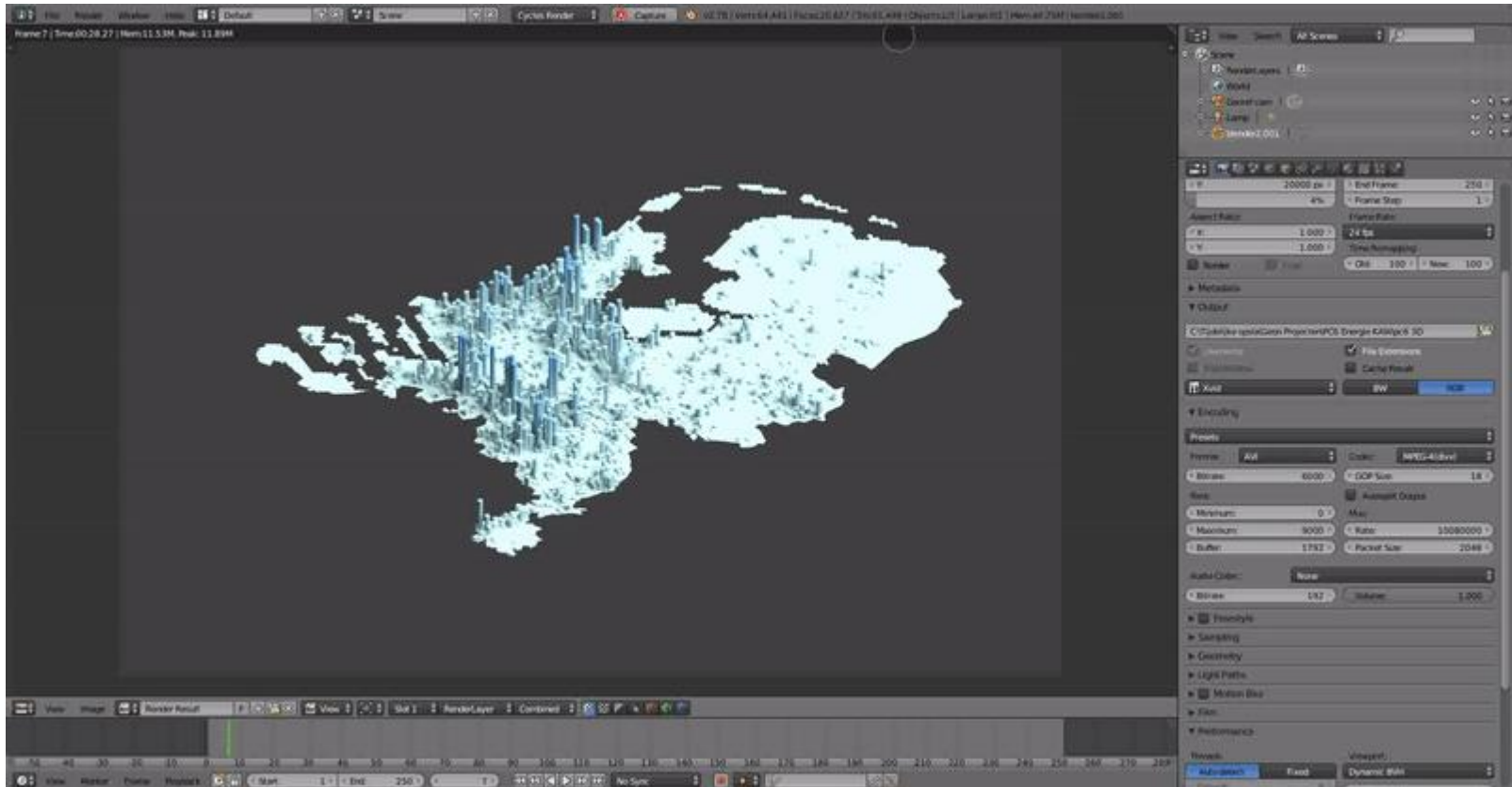
Gemiddelde vierkantemeter waarde per 250 meter grid



Vierkante meter waarde

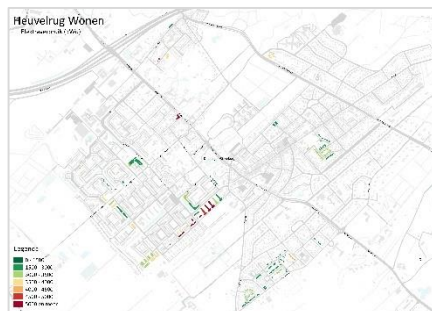
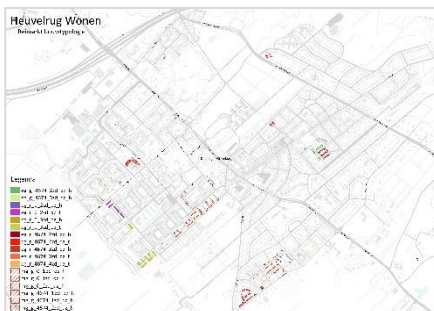
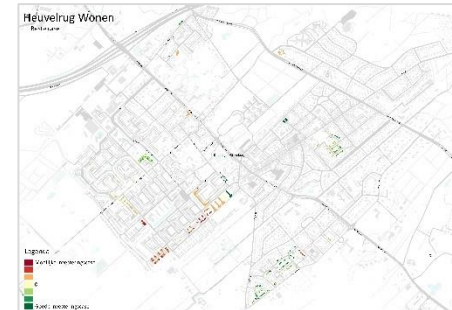
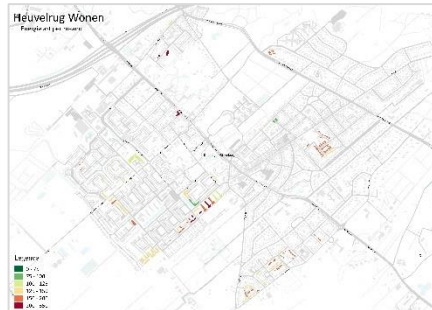
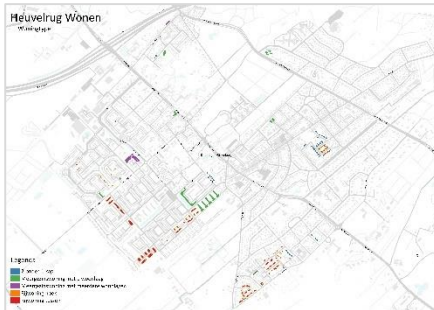
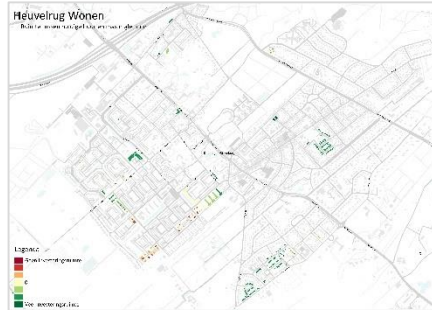
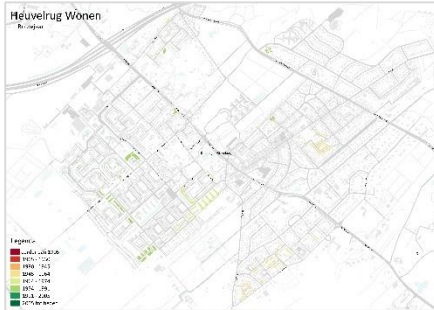
# Wat doen we?

Hoeveelheid Nul op de meter woningen in Nederland



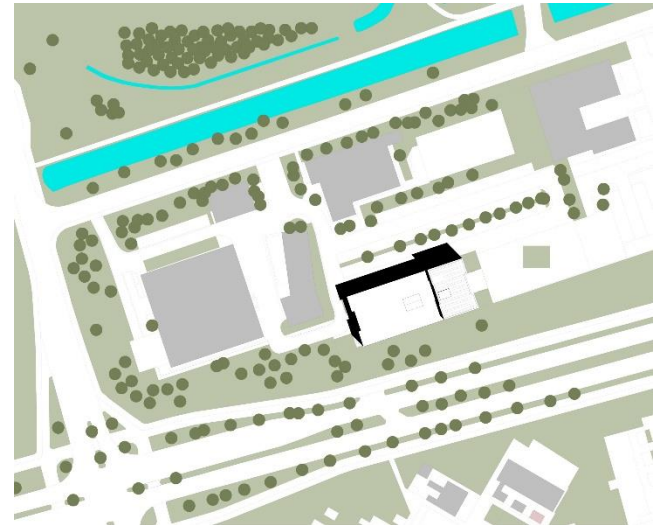
# Wat doen we?

## PvA verduurzaming 800 corporatiewoningen



# Wat doen we nog meer

CKM - Leeuwarden





# Wat doen we nog meer

Stedenbouwkundige inpassingen



Hengelo

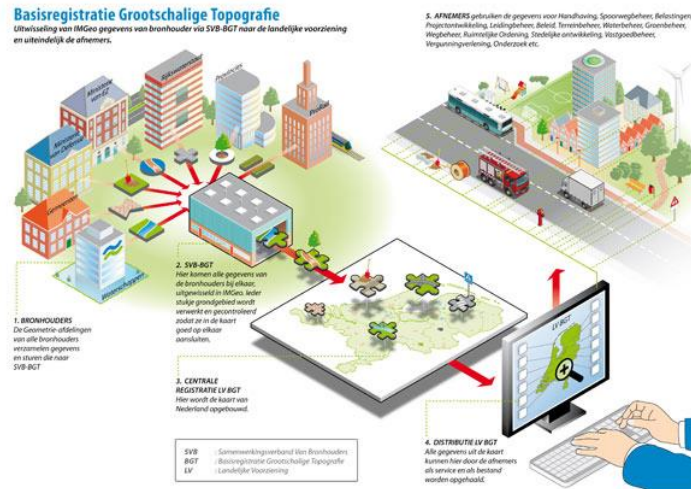


Ede

# Wat gebruiken we

En waarvoor

- Data gebruik binnen ruimtelijk advies is logisch
- Wordt al tijden in meer of mindere mate gedaan
- Tegenwoordig maken we gretig gebruik van basisregistraties en Opensource Software, Pdok en andere geweldige diensten.

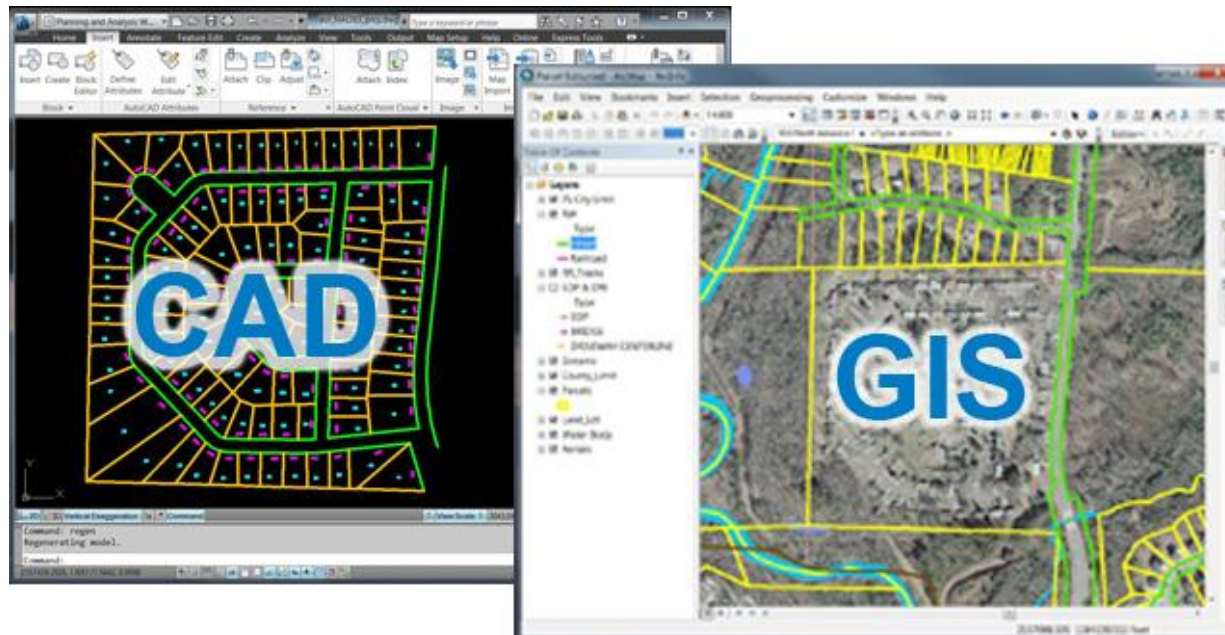


# NLExtract

## Nieuwe uitdaging

(Open) Data inzetten voor ruimtelijk *ontwerp*

- Bij KAW draait het eigenlijk altijd om het eindproduct.
- Dit moet aansluiten bij de wensen en mogelijkheden van de uiteindelijk bewoners of gebruikers
- De focus ligt dus hierop, en er wordt getekend in Archicad en BIM
- Mijn overtuiging is dat een ontwerp proces enorm gebaat kan zijn bij gebruik van (gestructureerde en kwalitatief hoogwaardige) data
- Dus.... Op zoek naar een enthousiasmerende pilot!

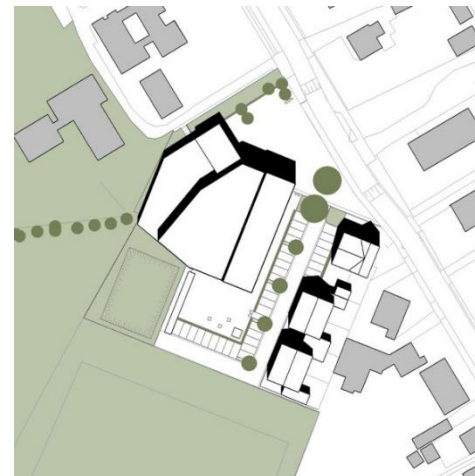


# Use case 1

## De onderlegger

De onderlegger:

- Herkenbaar
- Altijd nodig
- Goed toegankelijk te maken
- Mooie introductie tot data
- Praktisch nut is evident



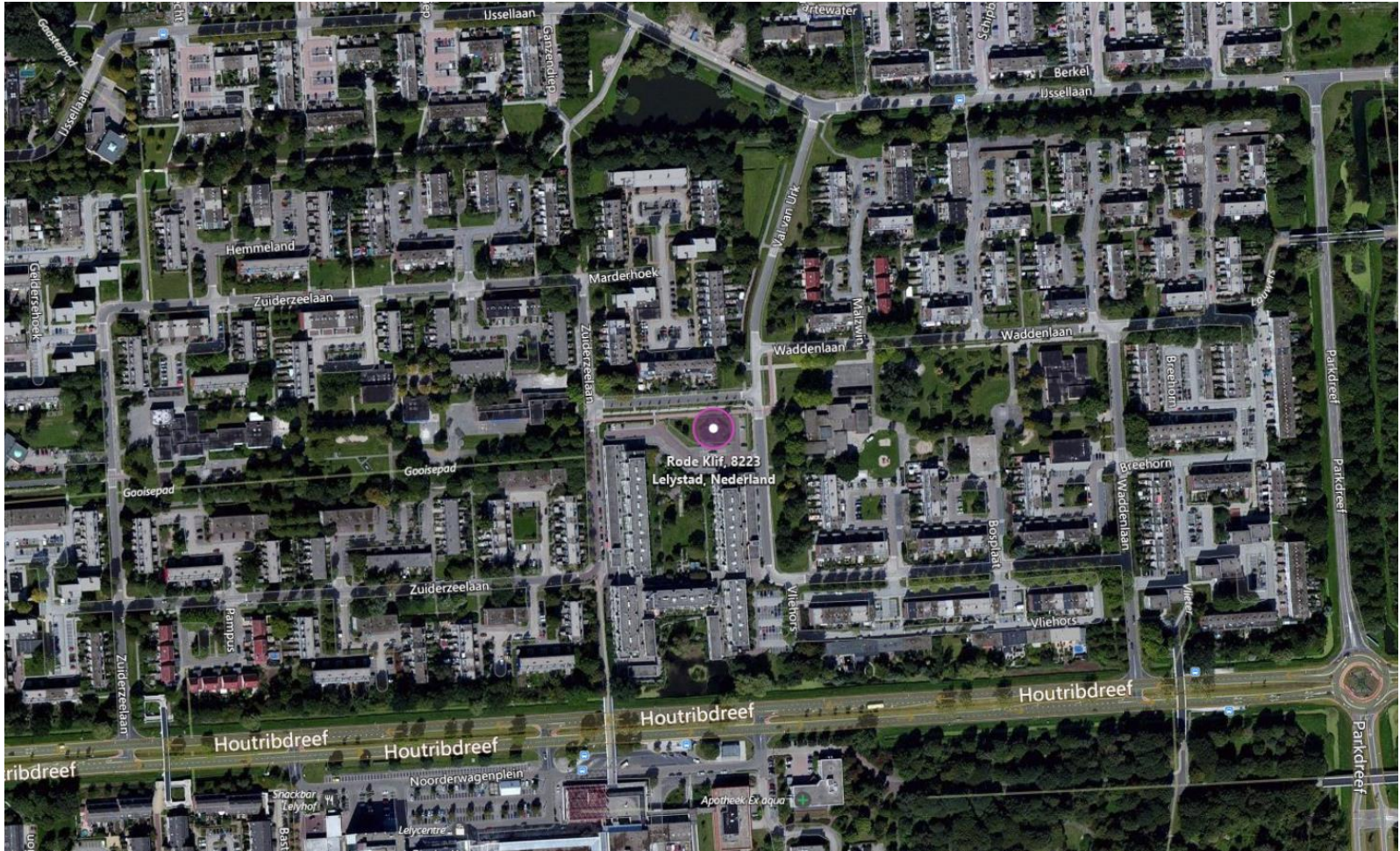
# Architectenbureau en GIS

Wat voor meerwaarde heeft GIS voor het architectenbureau



# Satellietfoto

Projectlocatie (Lelystad)



# CAD onderlegger

Perceelgrenzen



# CAD onderlegger

Bebouwing (kadaster)





# CAD onderlegger

Overtrekwerk



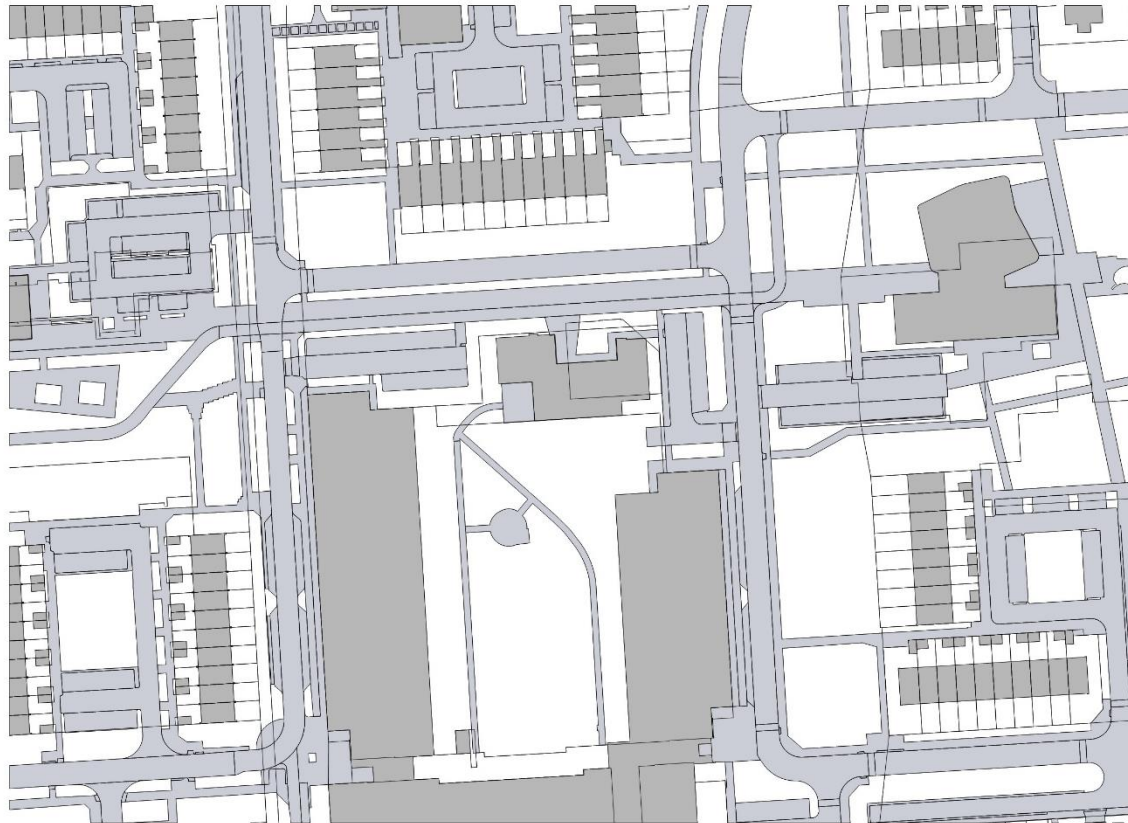
# CAD onderlegger

Wegenkaart (OSM)



# CAD onderlegger

Overtrekwerk



# CAD onderlegger

Begroeiing en detail (satellietfoto)



# CAD onderlegger

Overtrekwerk



# CAD onderlegger

Eindresultaat



Zuiderstaete Lelystad



Zuiderstaete Lelystad

# Nadelen van oude stijl

Geen accurate gegevens

- Geheel afhankelijk van raadpleegbare onderleggers
- Niet nauwkeurig, door het verschalen van bronbestanden
- Raadpleegbare onderleggers zijn vaak verouderd
- Exportproduct is niet geheel kloppend
- Veel verloren tijd door overtrekwerk
- Focus alleen op eigen locatie



Plan Zuid Harlingen



## Tegenwoordig

Op basis van Open Data, Opensource software en basisregistraties

- Nu is bij ons BGT leidend
- Aangevuld met de BAG
- Gebruik makend van DXF export in QGIS

**PostGIS**



+

**BGT&BAG**

**icm**

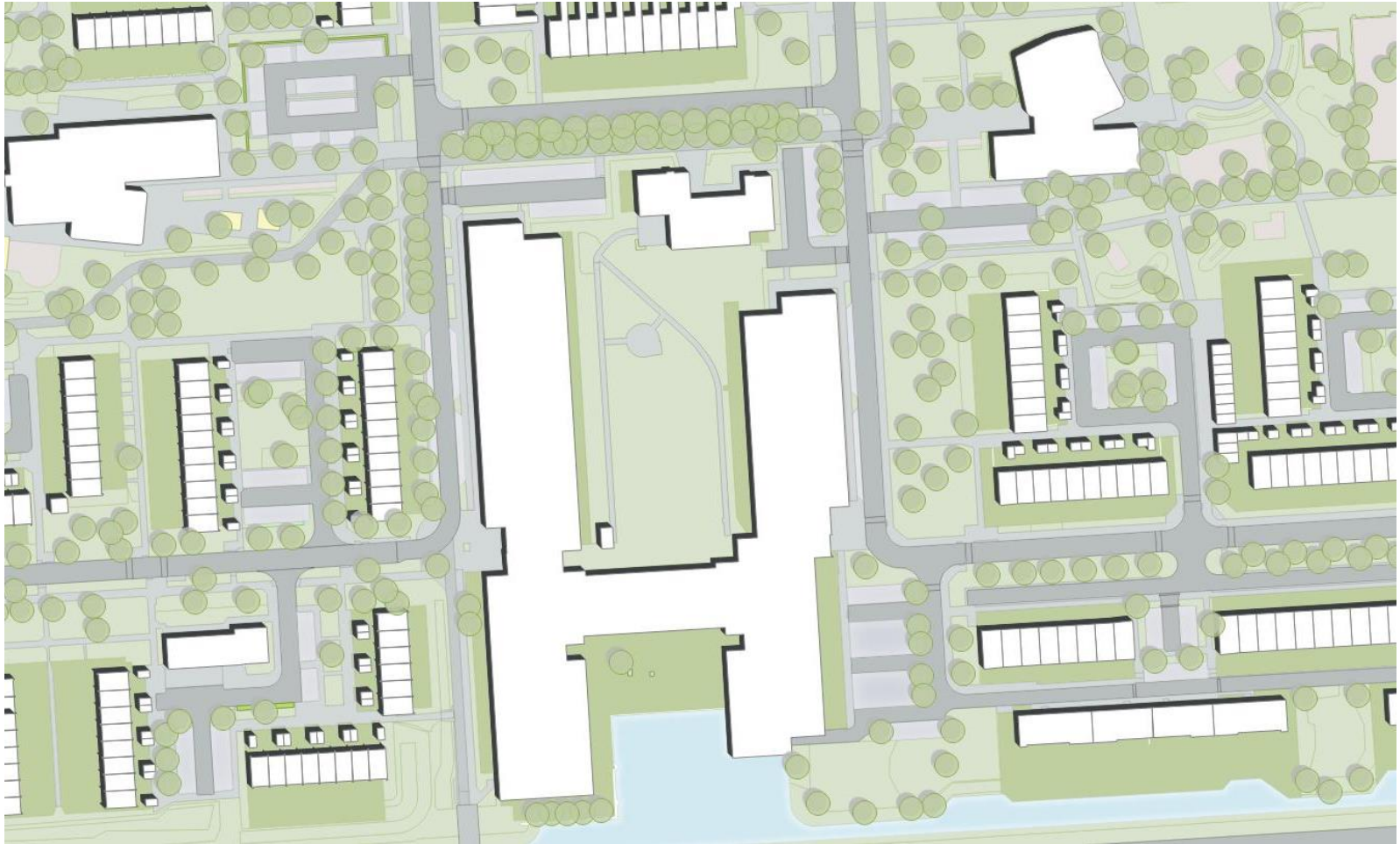
**NLExtract**



**Archicad**

# CAD onderlegger (nieuw)

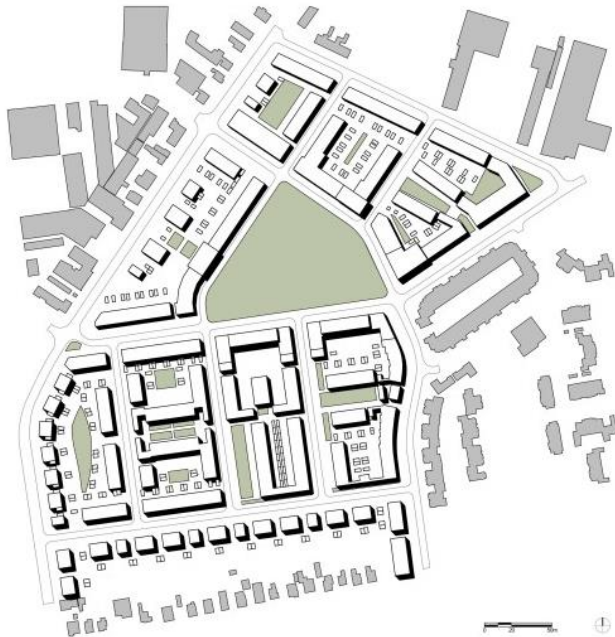
Tekening vanuit basisregistraties



# De voordelen van datagebruik

Voor ontwerp

- Beschikking over recente data rechtstreeks van de bron
- De tekening die we nu maken komen voort uit kloppende bestaande data
- Hoe beter onze aanlevering; hoe beter de BGT op termijn
- Doorlooptijd van het maken van een onderlegger



Gemaakte kaart 2014  
(oude stijl)

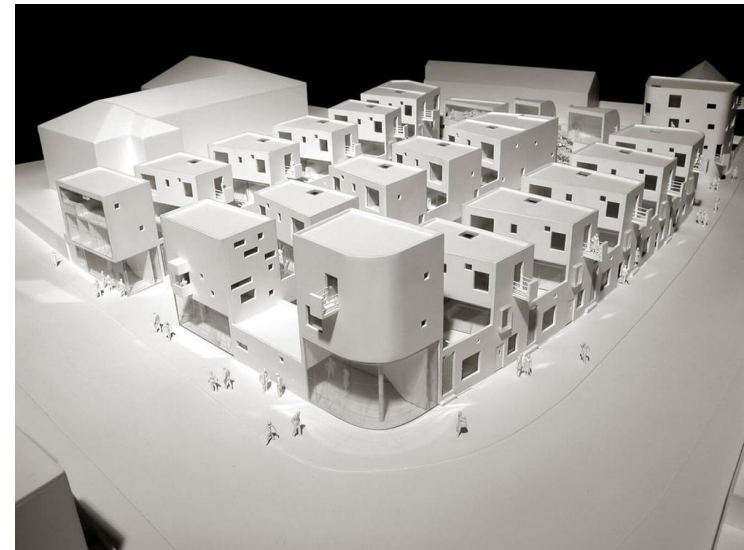
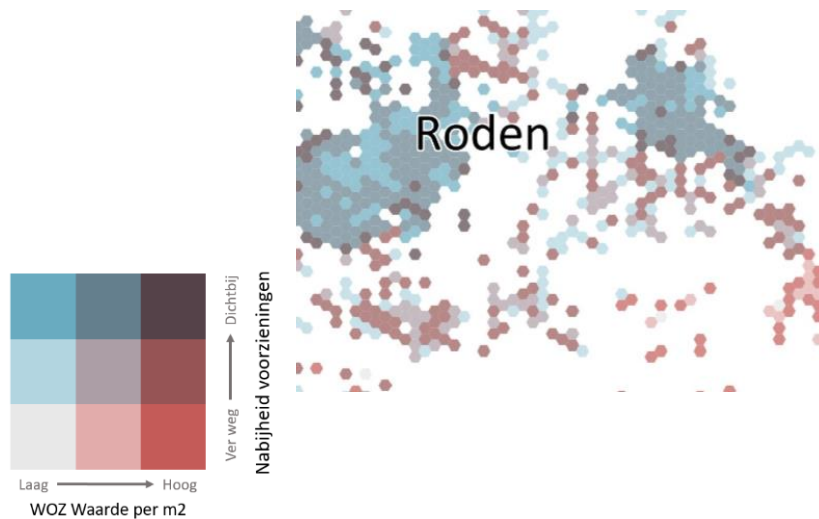


Zelfde kaart 2017  
(nieuwe stijl)

# De voordelen van datagebruik

Voor ons allen

- Sneller combinaties maken, en steeds meer connecties kunnen leggen tussen verschillende bronnen
- Werken met meer 3D bronnen: input voor 3D modellen archicad, maar ook sneller maquettes maken.
- Verdere integratie tussen inzichten verkregen uit advies en data analyse in stedenbouwkunde en architectuur
- Hoogwaardig ontwerp en visie, mede dankzij gebruik van kwalitatief goede data



**projectnaam**

Foss4G

**projectteam**

Jeroen Drewes

Jaldo Jonker

**datum**

28 juni 2017

**KAW Groningen** Kattenhage 1 9712 JE GRONINGEN | Postbus 1527 9701 BM GRONINGEN

**KAW Rotterdam** Pelgrimsstraat 1 2426 3029 BH ROTTERDAM

**KAW Eindhoven** Rechtestraat 59 C – 4e verd. | 5611 GN EINDHOVEN

+31 (0) 88 529 00 00 info@kaw.nl www.kaw.nl



# (Open)Data gebruik op een Architectenbureau

Van uren naar minuten: efficiënter en beter werken dankzij QGIS en open data

# Vragen?

K A W

Jeroen Drewes en Jaldo Jonker