



Onthulling GeoPublisher met GeoDropIn

Publiceer uw data met enkele muiskliks

IDgis bv

Herman Assink

Hoe zit het bij u?



- Wie publiceert geodata als open services?
- Wie wil dat binnenkort gaan doen?
- Geeft dat technische uitdagingen?
- Loopt het beheer soepel, data actueel?
- Lukt het om gewenste beschikbaarheid en snelheid te halen?
- Kunt u alles terugvinden / metadata geregeld?

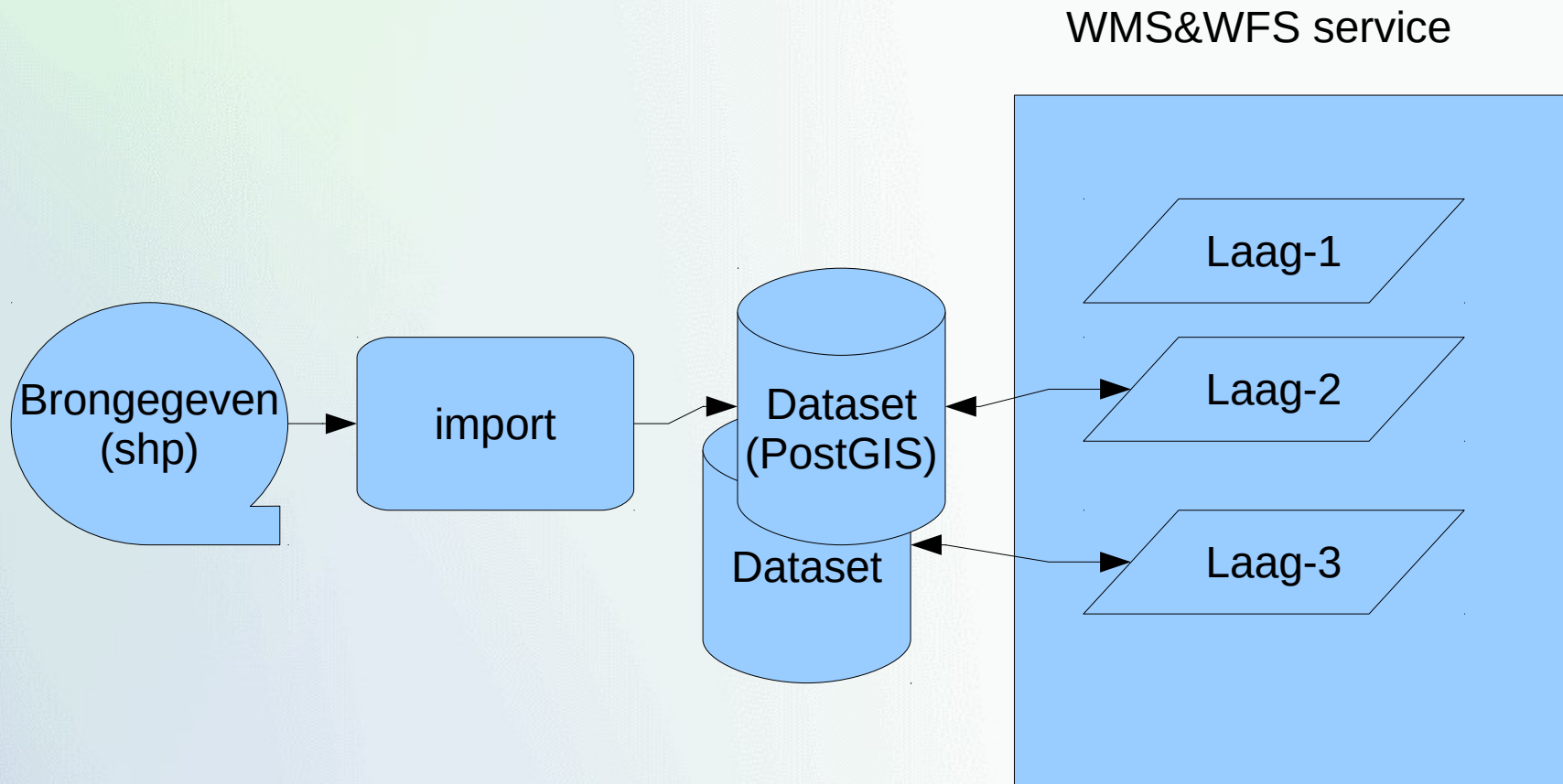
GeoPublisher

aanleiding bij Overijssel

- Veel handwerk, verrommeling van configuratie
- Beperkte stabiliteit/beschikbaarheid
- Onvoldoende performance

GeoPublisher met GeoDropIn

Brongegevens, datasets, lagen en services



GeoDropIn, lijst met datasets



gemeente
Rijssen-Holten

Geo Drop In
Dropbox voor geodata

IDGIS Log uit

+ Toevoegen

Actie	Titel	Datum	Bijlage	Verwijderen
	Bedrijventerreinen	27-06-2017		x
	Stembureaus	26-06-2017		x

GeoDropIn, Upload van een dataset



Rijssen-Holten gemeente

Geo Drop In
Dropbox voor geodata

IDGIS Log uit

Titel
Bedrijventerreinen

Beschrijving
Grenzen van bedrijventerreinen

Datum
01-06-2017

Bijlage
Bestand kiezen Geen bestand gekozen
Voeg extra bijlage toe

Opslaan Annuleren

Open

File name: Rijssen-Holten-Bedrijventerreinen.zip

Alle bestanden Open

Laatste mutatie dataset

upload

GeoPublisher, lijst met ge-uploade datasets



GIS publicatieomgeving admin@idgis.nl

Brongegevens

Download csv opties tonen Brongegevens verversen

Bedrijventerreinen Categorie: rijssen-holten Gegevensbron: Vectordata	Er is 1 dataset gekoppeld.	+
Stembureaus Categorie: rijssen-holten Gegevensbron: Vectordata	Er is 1 dataset gekoppeld.	+

Zoek op naam ...

Gegevensbronnen

Alle gegevensbronnen

Vectordata

Fouten

Met en zonder fouten

Zonder fouten

Met fouten

Notificaties

Met en zonder notificaties

- Dashboard
- Databeheer
 - Brongegevens
 - Datasets
- Servicebeheer
 - Services
 - Lagen
 - Groepen
 - Stijlen
- Logging
 - Logboek
- Algemeen beheer
 - Organisatiekenmerken
 - Categorieën

GeoPublisher, service met laag bedrijventerreinen



GIS publicatieomgeving

admin@idgis.nl

Service Bedrijvigheid aanpassen

Naam

Titel

Alternatieve titel

Samenvatting

Trefwoorden
+
economie

Omgevingen

Structuur

+ Voeg een laag toe ... + Voeg een groep toe ...

Opslaan Annuleren

o.a. t.b.v. service metadata

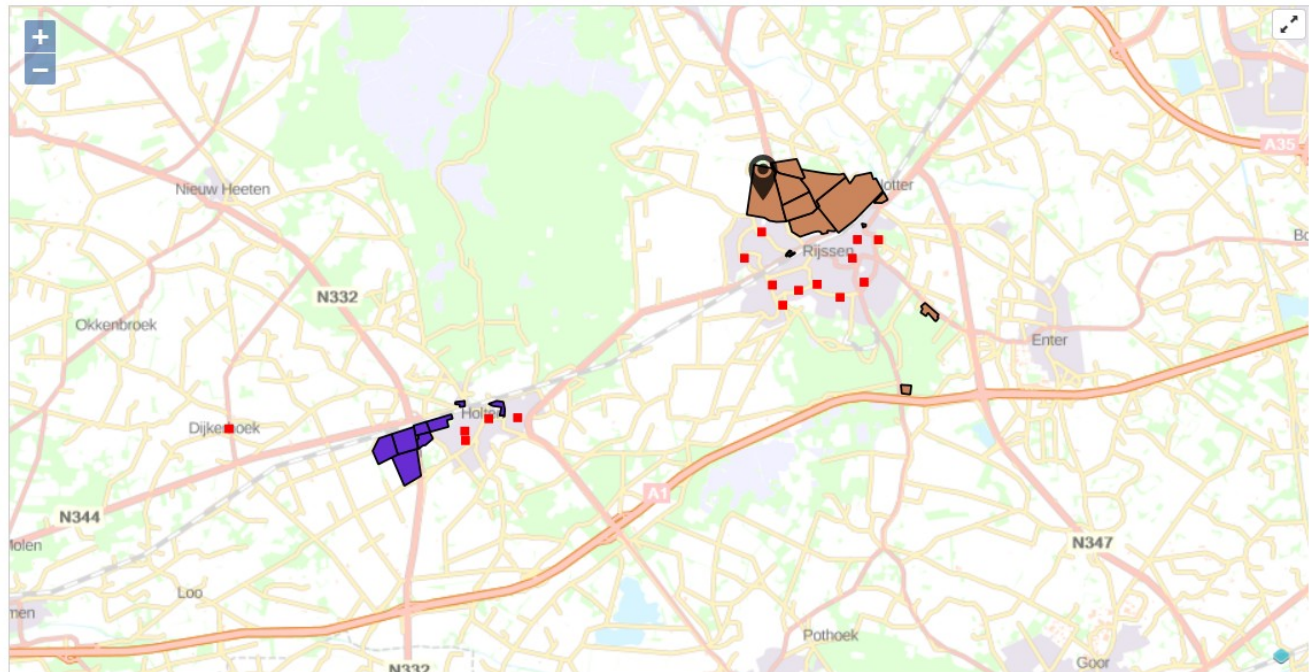
Laagstructuur

GeoPublisher viewer: gepubliceerde services



Viewer

- Bedrijvigheid
 - Bedrijventerreinen
- stembureaus
 - Stembureaus

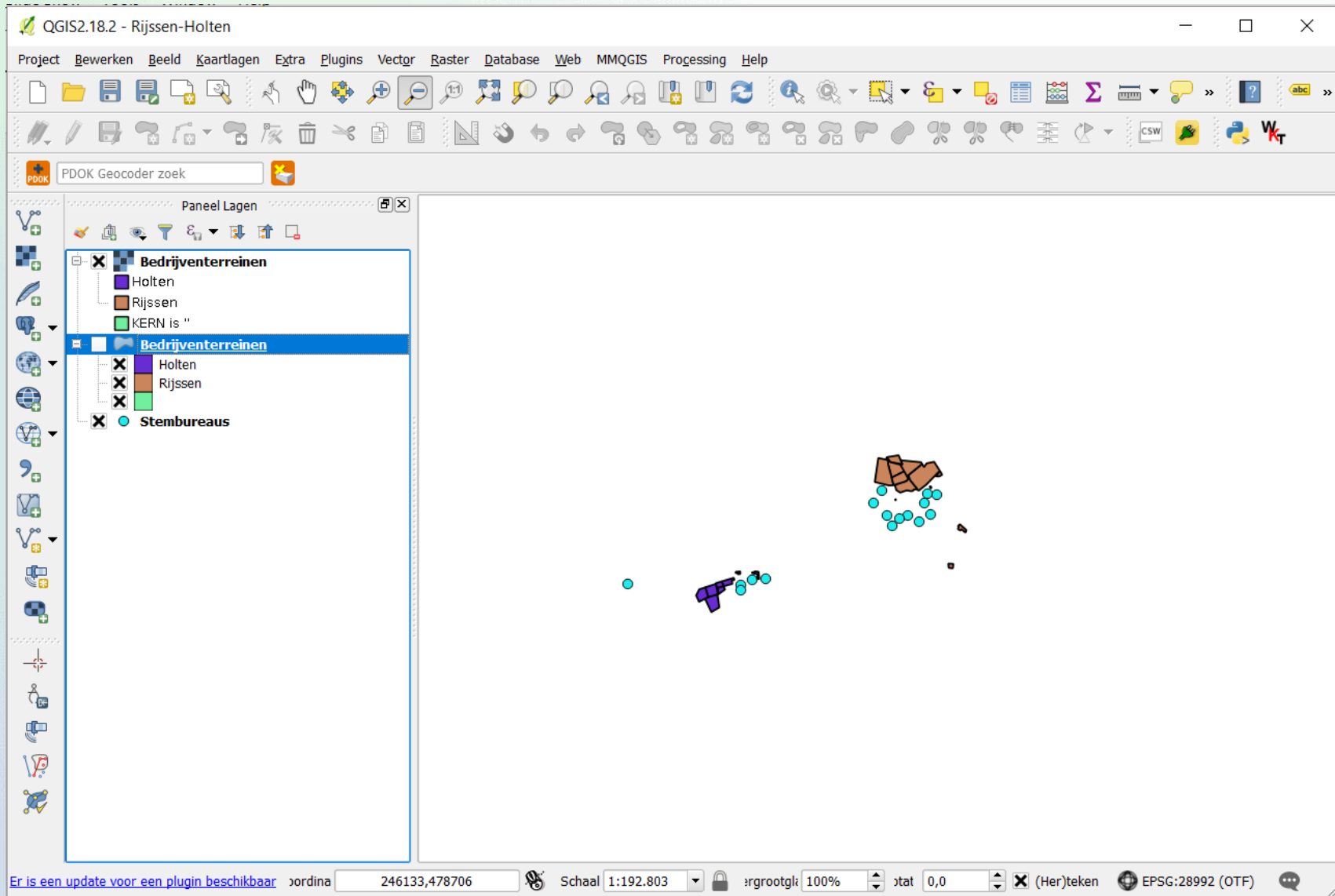


Bedrijventerreinen

fid	JAAR	OPPBRUTO	KERN	BEDRIJVENTE	RINNUMMER	OGR_FID
Bedrijventerreinen.3	1998	521100	Rijssen	Plaagslagen	4779	16

Deselecteer alle lagen

GeoPublisher services in QGIS



GeoPublisher, Unieke kenmerken - 1



Snel werken door automatisering van het publicatieproces



Eenvoudig in het gebruik



Scherpe prijs, al vanaf € 45,00 / maand



Services voorbereiden in stagingomgeving, zonder verstoring van productie

GeoPublisher, Unieke kenmerken - 2



Ondersteuning van beheer door waarschuwingen bij structuurwijziging, nieuwe datasets, e.d.



Data altijd actueel door automatische replicatie

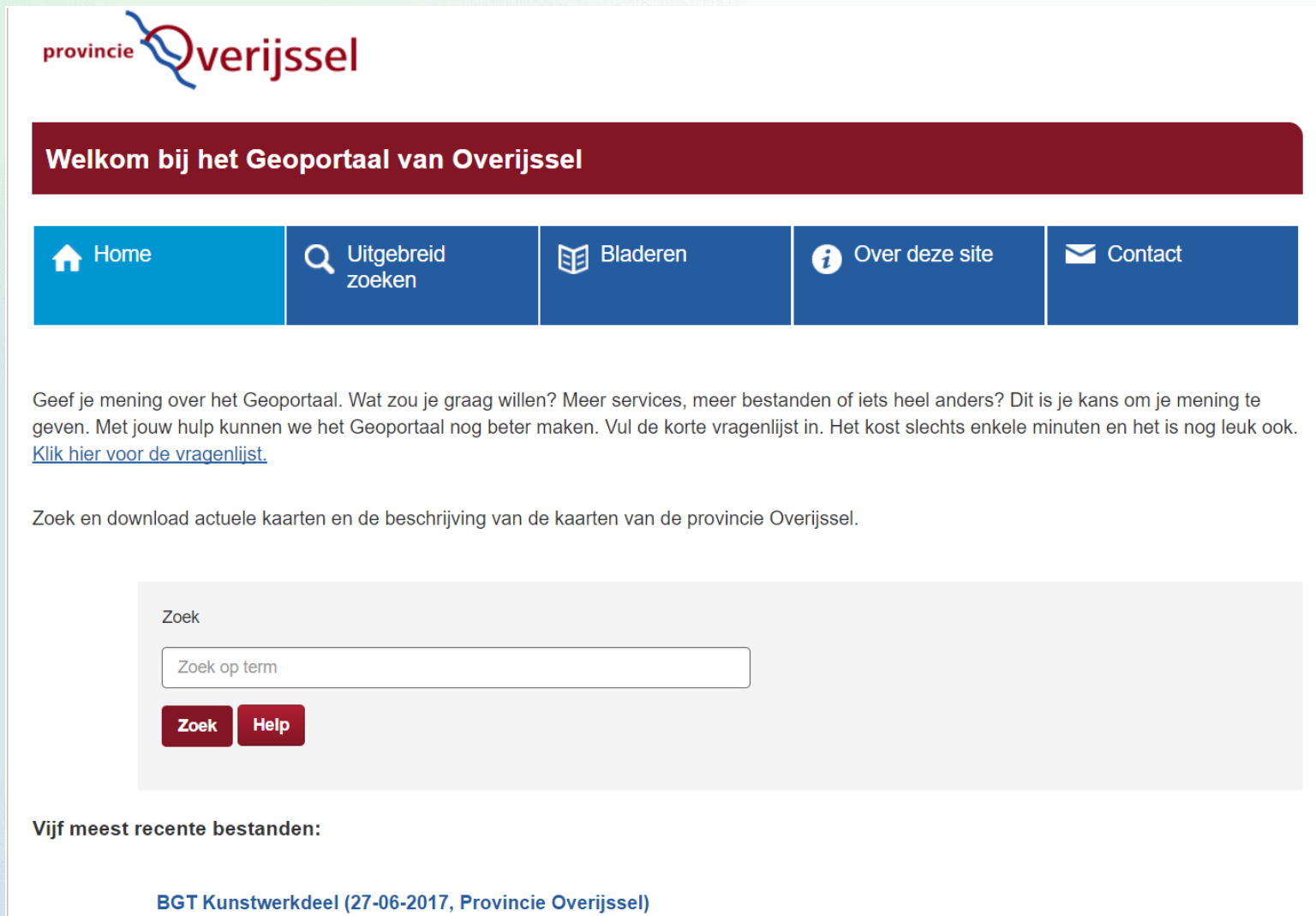



Automatisch metadata van datasets en services (->NGR)

GeoPublisher, Unieke kenmerken - 3



GeoPortal, zoeken met metadata



provincie  **Overijssel**

Welkom bij het Geoportaal van Overijssel

[Home](#) [Uitgebreid zoeken](#) [Bladeren](#) [Over deze site](#) [Contact](#)

Geef je mening over het Geoportaal. Wat zou je graag willen? Meer services, meer bestanden of iets heel anders? Dit is je kans om je mening te geven. Met jouw hulp kunnen we het Geoportaal nog beter maken. Vul de korte vragenlijst in. Het kost slechts enkele minuten en het is nog leuk ook. [Klik hier voor de vragenlijst.](#)

Zoek en download actuele kaarten en de beschrijving van de kaarten van de provincie Overijssel.

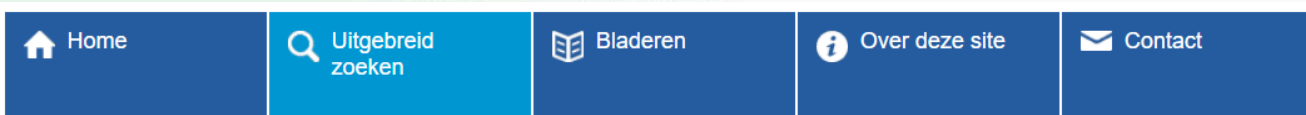
Zoek

[Zoek](#) [Help](#)

Vijf meest recente bestanden:

[BGT Kunstwerkdeel \(27-06-2017, Provincie Overijssel\)](#)

GeoPortal, gevonden services met „natuur”



Zoek naar kaarten. Maak eventueel eerst een selectie: GIS bestanden, services of statische kaarten.

Zoek

Zoek **Help**

6 resultaten, pagina 1

[Eerste pagina](#) [Vorige pagina](#) [Volgende pagina](#) [Laatste pagina \(1\)](#)

Resultaten uitklappen

- Zoeken naar **GIS bestanden**
- Zoeken naar **Services**
- Zoeken naar **Statische kaarten**

[Natuur_en_landschap \(16-06-2017, Provincie Overijssel\) - WMS](#)

De service bevat informatie die nodig is voor het beheer van natuur en landschap. Dit betreft bestanden over natuur en landschap zelf, zoals bossen, beekdalen, veenweidegebieden en heidegebieden. Ook zijn gebieden met betrekking tot beleid opgenomen, zoals kwetsbare gebieden, Natura 2000 gebieden, reconstructiegebieden en gebieden uit het beleidsplan Natuur en Landschap en uit de Omgevingsvisie.

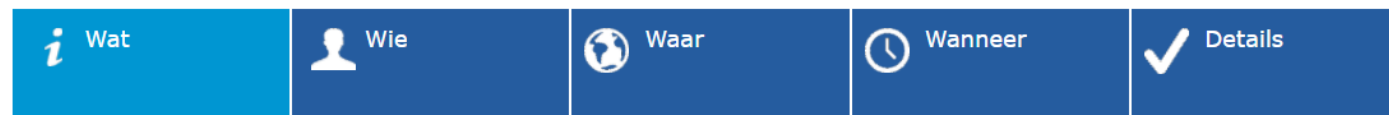
[Meer informatie](#) [Bekijk in viewer](#)

[Natuur_en_landschap \(16-06-2017, Provincie Overijssel\) - WFS](#)

De service bevat informatie die nodig is voor het beheer van natuur en landschap. Dit betreft bestanden over natuur en landschap zelf, zoals bossen, beekdalen, veenweidegebieden en heidegebieden. Ook zijn gebieden met betrekking tot beleid opgenomen, zoals kwetsbare gebieden, Natura 2000 gebieden, reconstructiegebieden en gebieden uit het beleidsplan Natuur en Landschap en uit de Omgevingsvisie.

[Meer informatie](#) [Bekijk in viewer](#)

GeoPortal, service metadata



Naam van de service: Natuur_en_landschap

Samenvatting: De service bevat informatie die nodig is voor het beheer van natuur en landschap. Dit betreft bestanden over natuur en landschap zelf, zoals bossen, beekdalen, veenweidegebieden en heidegebieden. Ook zijn gebieden met betrekking tot beleid opgenomen, zoals kwetsbare gebieden, Natura 2000 gebieden, reconstructiegebieden en gebieden uit het beleidsplan Natuur en Landschap en uit de Omgevingsvisie.

OGC:WMS: http://services.geodataoverijssel.nl:80/geoserver/B46_natuur_en_landschap/wms

[Bekijk de service in een viewer](#)

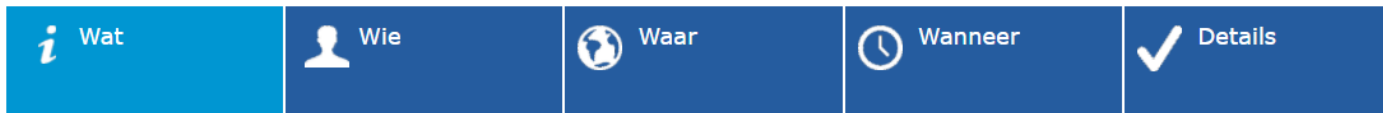
Lagen:

- [B4 Aangewezen Natura 2000 gebieden in Niedersachsen en Nordrhein Westfalen](#)
- [B6 Beekdal en veenweidegebieden](#)
- [B4 Begrenzing EHS en Zaken met Natuur en Water](#)
- [B4 Begrenzing reconstructiegebieden binnen Overijssel lijn](#)
- [B4 Begrenzing reconstructiegebieden binnen Overijssel vlakken](#)
- [B4 Begrenzing van alle reconstructiegebieden in Nederland](#)
- [B4 Begrenzing van de regionale ontwikkelingsgebieden Overijssel](#)
- [B4 Begrenzing van de wildbeheereenheden](#)
- [B4 Beleidsplan Natuur- en Landschap Overijssel](#)
- [B4 Belvedere gebieden van geheel Nederland](#)
- [b4 Bos droge en natte natuurgebieden CBS](#)
- [B4 Cultureel landschappelijk erfgoed](#)
- [B4 Cultuurhistorische landschapselementen lijn](#)
- [B4 cultuurhistorische landschapselementen vlak](#)
- [B46 Eeuwenoud bos](#)
- [B8 Eigendomsverhouding woningen](#)
- [B4 Eindrapportage PMJP per gemeente](#)
- [B4 Eindrapportage PMJP per landinrichtingproject](#)
- [B4 Eindrapportage PMJP per waterschap](#)
- [B4 Eindrapportage Provinciaal Meerjarenprogramma per waterschap punten](#)
- [B46 Essen](#)
- [B4 Fysisch geografisch landschap in Overijssel](#)
- [B46 Landschapsgebiedsplan lijnen](#)
- [B4 Landschapsgebiedsplan](#)
- [B4 Landschapsstructuur](#)
- [B4 Landschapstypen](#)
- [B4 Landschapstypen in Overijsselse Vecht en Regge](#)
- [B4 Reconstructiekaart streefbeeld 2015 lijnen](#)

Doorklikken naar dataset metadata

GeoPortal, dataset metadata

Bestandsbeschrijving Geoportaal

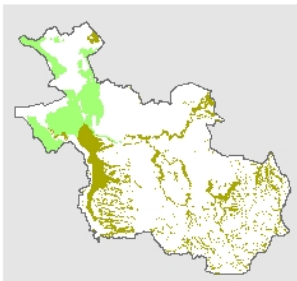


Bestandsnaam: Beekdal- en veenweidegebieden

Samenvatting: Beekdalen en veenweidegebieden. In deze gebieden wordt een beperkte ontwatering toegestaan gericht op het gebruik als grasland, in veenweidegebieden om mogelijke bodemdaling te voorkomen en CO2-uitstoot tegen te gaan, in beekdalen om natuurlijke condities te behouden. O2 kaartlaag: Ontwikkelingsperspectieven - overige beleidsaanduidingen. O2 besluitnr. PS/2009/407 (omgevingsvisie) Gerelateerde dataset: B3.buitendijks_krw_polygon NB. gedigitaliseerd op aanwijzing beleidsmedewerker; reconstructie waarbij is gebruik gemaakt van domein rivier- en beekdallandschap in het fysisch-geografisch landschap (fy-lands) en hoogtelijnen.

[Bekijk de kaart in een viewer](#)

Voorbeeld:



Toepassingsschaal: 25000

Ruimtelijk schema: Vector

Doel van vervaardiging: Basisdata

Laatste wijziging bestand: 01-07-2009

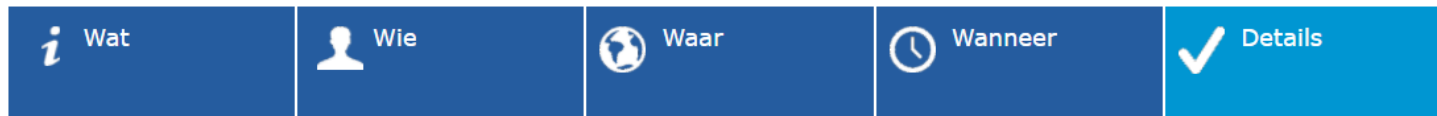
Gebruiksbeperkingen: Geen gebruiksbeperkingen

Aanvullende informatie: layerfile | http://metadata.geodataoverijssel.nl:80/attachment/32867/beekdal_veenweid_polygon.lyr

GeoPortal, dataset metadata links



Bestandsbeschrijving Geoportaal



Bestandsnaam: Beekdal- en veenweidegebieden

Alternatieve titel: B4.beekdal_veenweid_polygon (b4\b46)

Status: Compleet

Download: <https://download.geoportaaloverijssel.nl:443/download/78398257-2a5d-4a4b-a787-01fd2c264fec>

Website: http://services.geodataoverijssel.nl:80/viewer/layer/B46_natuur_en_landschap/B6_Beekdal_en_veenweidegebieden

OGC:WFS: http://services.geodataoverijssel.nl:80/geoserver/B46_natuur_en_landschap/wfs

OGC:WMS: http://services.geodataoverijssel.nl:80/geoserver/B46_natuur_en_landschap/wms

XML: <https://www.geoportaaloverijssel.nl/metadata/dataset/78398257-2a5d-4a4b-a787-01fd2c264fec?noStyle=true>

Links naar download,
viewer, WMS&WFS

Algemene beschrijving herkomst: Provincie Overijssel WB

Uitgevoerde bewerkingen

Beschrijving: INHOUD ATTRIBUTENTABEL: OMSCHR: omschrijving van het type gebied, veenweide | beekdal

Onderwerp: Binnenwater

Onderwerp: Landbouw en veeteelt

Onderwerp: Natuur en milieu

Trefwoord: bodem

Trefwoord: hoogte

Trefwoord: veen

Thesaurus trefwoorden: Interprovinciale thesaurus

Publicatie datum thesaurus: 11-09-2013

Gebruiksbeperkingen: Geoportaal extern

Gebruiksbeperkingen: Downloadable data

Overige beperkingen: geen beperkingen

Recente uitbreidingen en toekomst

- Recente uitbreidingen
 - WMS-only
 - Meer notificaties over wijzigingen in de brondata
- Toekomst
 - ArcGIS REST-API tbv ArcGIS Online webapps
 - OpenAPI voor mainstream web-developers
 - Automatisch dagelijks verversen van datasets (niet alleen bij wijziging mutatiedatum in metadata)

Wat nu?



Meld u aan voor een gratis trial.

Mail: info@idgis.nl

Tel: 0548-367280

[Lees meer over GeoPublisher...](#)

[Lees meer over GeoPortal...](#)